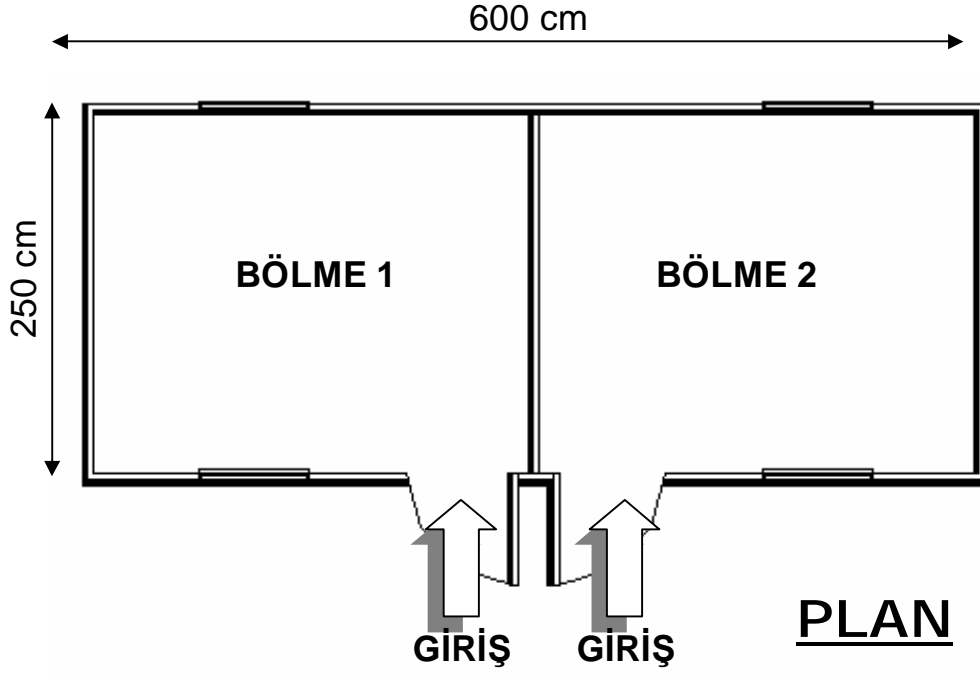


2 BÖLMELİ KONTEYNER:



ÖN GÖRÜNÜŞ

2 BÖLMELİ KONTEYNER:

- Model** : SOYKAR KONTEYNER
- Ölçüler** : 7,000 mm uzunluk x 2,900 mm genişlik x 2,400 cm yükseklik
(Dış Gövde Ölçüleri)
- Özellikler** : Çelik kutu profil konstrüksiyonlu, 2 adet ofis odasına bölünmüş, duş- tuvalet ile servis tezgahından oluşan ara bölmesi olan, 3 kişilik çalışma alanlı, vinç ile taşınabilen, kanca yerleri bulunan konteyner.

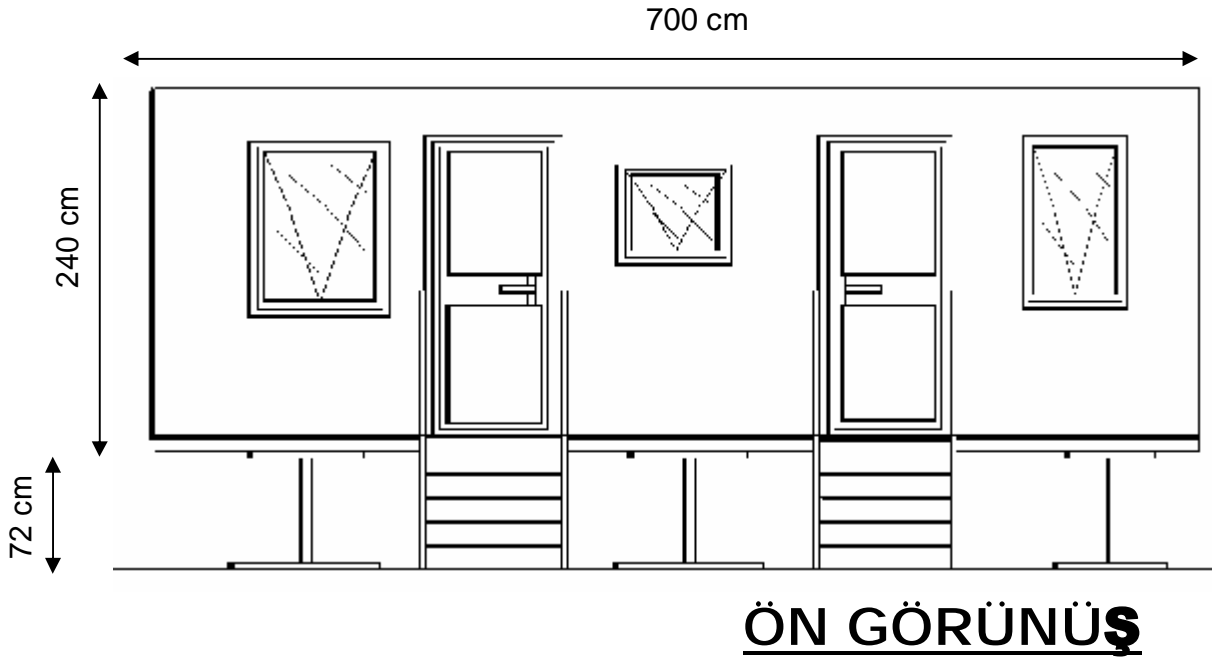
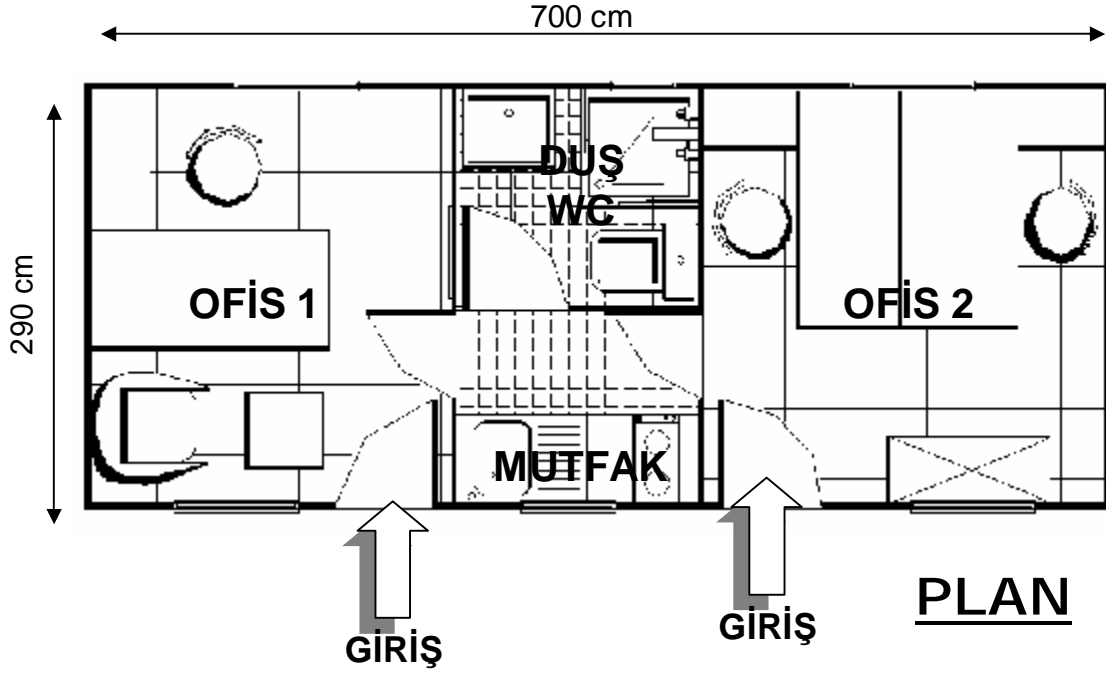
Alan: 20.30 m2

- Dış gövde fiberglass kaplama
- İç gövde MDFLam kaplama
- Banyo iç duvarları fiberglass kaplama
- 3 adet PVC+ ısıcam pencere
- 2 adet PVC kapı
- Ara bölmeler
- 3 adet iç kapı
- Islak mekan zemin kaplaması
- Laminant Parke yer kaplaması
- 4 adet florasan iç aydınlatma
- 2 adet dış aydınlatma
- Foamboard izolasyon
- Çelik kuşak gövde
- Çelik şase
- Taban
- 7 adet priz
- 4 adet anahtar
- Temiz su tesisatı
- Pissu tesisatı
- 1 adet evye
- 2 adet batarya
- 1 adet duş bataryası
- 1 adet duş teknesi
- 1 adet klozet
- 1 adet lavabo
- 1 adet giriş buatı
- TV ve telefon girişleri
- Akriik Astar
- Akriik Dış Boya
- Sigortalar ve sigorta kutusu

Teslim Yeri: Fabrika teslim / Ankara

SOYUT CONSTRUCTION & ENGINEERING CO. INC.

2 BÖLMELİ OFİS KONTEYNER:



2 BÖLMELİ OFİS KONTEYNER:

Model : SOYKAR KONTEYNER

Ölçüler : 7,000 mm uzunluk x 2,900 mm genişlik x 2,400 cm yükseklik
(Dış Gövde Ölçüleri)

Özellikler : Çelik kutu profil konstrüksiyonlu, 2 adet ofis odasına bölünmüş, duş- tuvalet ile servis tezgahından oluşan ara bölümü olan, 3 kişilik çalışma alanlı, vinç ile taşınabilen, kanca yerleri bulunan konteyner.

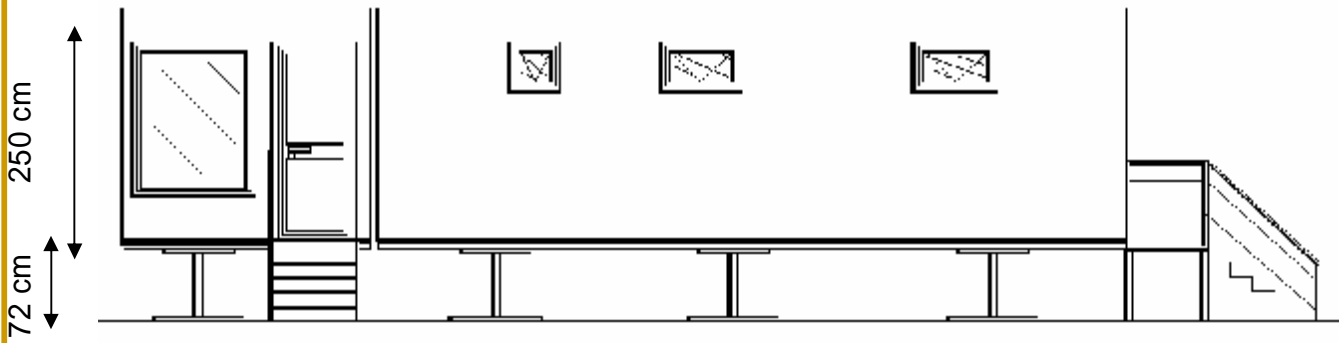
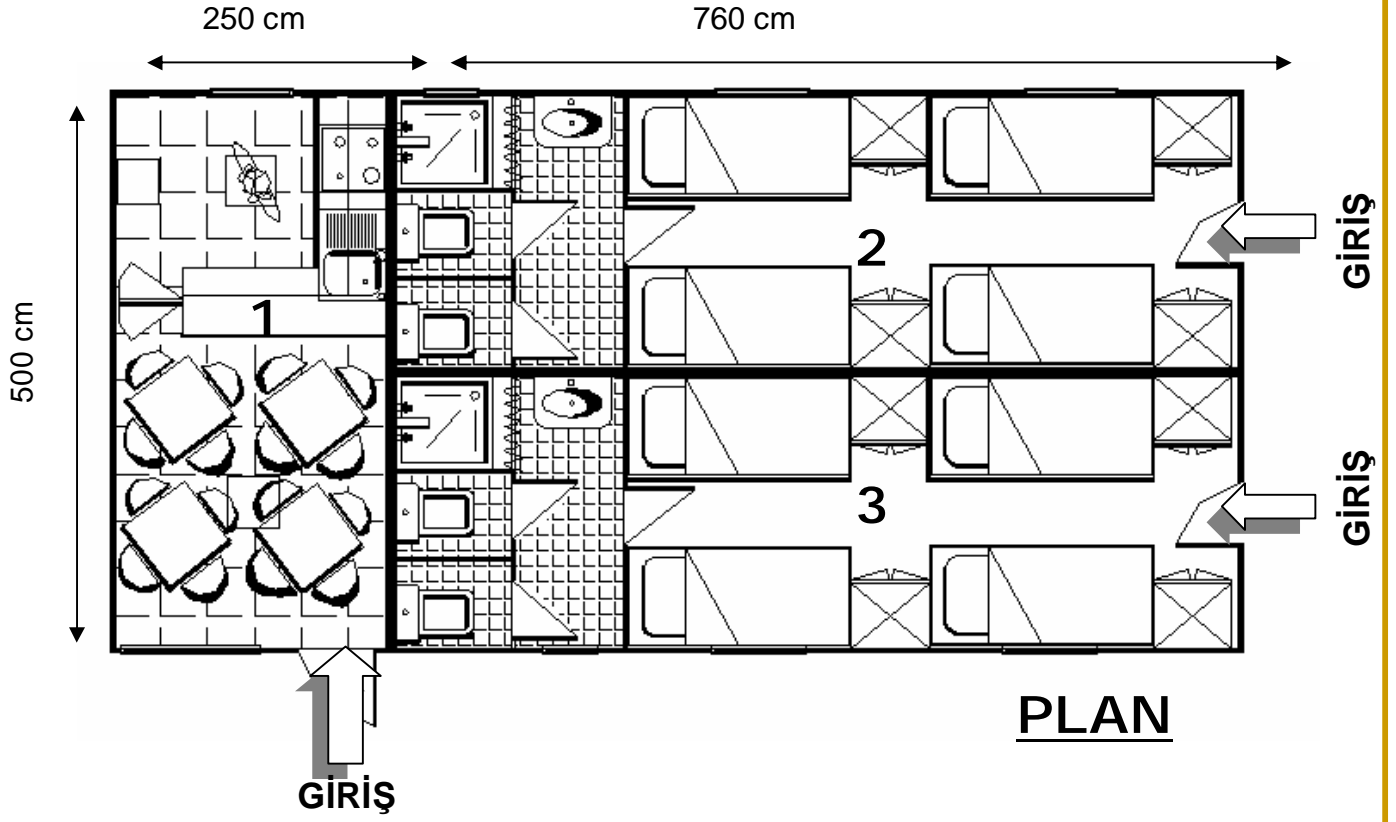
Alan: 20.30 m2

- Dış gövde fiberglass kaplama
- İç gövde MDFLam kaplama
- Banyo iç duvarları fiberglass kaplama
- 3 adet PVC+ ısıcam pencere
- 2 adet PVC kapı
- Ara bölmeler
- 3 adet iç kapı
- Islak mekan zemin kaplaması
- Laminant Parke yer kaplaması
- 4 adet floresan iç aydınlatma
- 2 adet dış aydınlatma
- Foamboard izolasyon
- Çelik kuşak gövde
- Çelik şase
- Taban
- 7 adet priz
- 4 adet anahtar
- Temiz su tesisatı
- Pissu tesisatı
- 1 adet evye
- 2 adet batarya
- 1 adet duş bataryası
- 1 adet duş teknesi
- 1 adet klozet
- 1 adet lavabo
- 1 adet giriş buatı
- TV ve telefon girişleri
- Akriik Astar
- Akriik Dış Boya
- Sigortalar ve sigorta kutusu

Teslim Yeri : Fabrika teslim / Ankara

SOYUT CONSTRUCTION & ENGINEERING CO. INC.

YATAKHANE VE MUTFAK-YEMEKHANE MODÜLÜ:





CARAVANS – TRAILERS – CONTAINERS

YATAKHANE VE MUTFAK-YEMEKHANE MODÜLÜ:

YATAKHANE KONTEYNERLERİ (Çizimde 2- 3 No'lu)

Model : SOYKAR KONTEYNER

Ölçüler : 7,600 mm uzunluk x 2,500 mm genişlik x 2,400 cm yükseklik
(Dış Gövde Ölçüleri)

Özellikler : Çelik kutu profil konstrüksiyonlu, her konteynerde 8 kişi yatma kapasitesi olan, toplam 16 kişi yatma kapasiteli, her konteynerde duş- tuvalet- lavabodan oluşan ıslak alanlı olan vinç ile taşınabilen, kanca yerleri bulunan konteyner.

Alan: 19 m2

- Dış gövde fiberglass kaplama
- İç gövde MDFLam kaplama
- Banyo iç duvarları fiberglass kaplama
- 3 adet PVC+ ısıcam pencere
- 1adet PVC kapı
- Ara bölmeler
- 3 adet iç kapı
- Islak mekan zemin kaplaması
- Laminant Parke yer kaplaması
- 4 adet florasan iç aydınlatma
- 1 adet dış aydınlatma
- Foamboard izolasyon
- Çelik kuşak gövde
- Çelik şase
- Taban
- 3 adet priz
- 2 adet anahtar
- Temiz su tesisatı
- Pissu tesisatı
- 1 adet batarya
- 1 adet duş bataryası
- 1 adet duş teknesi
- 2 adet klozet
- 1 adet lavabo
- 1 adet giriş buatı
- TV ve telefon girişleri
- Akrilik Astar
- Akrilik Dış Boya
- Sigortalar ve sigorta kutusu

Teslim Yeri : Fabrika teslim / Ankara

SOYUT CONSTRUCTION & ENGINEERING CO. INC.

Fabrika: Tel: 0 312 646 50 69 Fax: 0 312 646 50 70 Ankara Polatlı karayolu, 55.km Pk:18 Polatlı/ANKARA
Merkez: Tel: 0 312 468 87 50 Fax: 0 312 466 46 61 Tahran Cad. No:30 Pk: 06700 Kavaklıdere/ ANKARA
E-mail: info@soykar.com Url: www.soykar.com



CARAVANS – TRAILERS – CONTAINERS

YATAKHANE VE MUTFAK-YEMEKHANE MODÜLÜ:

MUTFAK-YEMEKHANE KONTEYNERİ (Çizimde 1 No'lu)

Model : SOYKAR KONTEYNER

Ölçüler : 5,000 mm uzunluk x 2,500 mm genişlik x 2,400 cm yükseklik
(Dış Gövde Ölçüleri)

Özellikler : Çelik kutu profil konstrüksiyonlu, 16 kişi yemek yeme kapasiteli, küçük mutfak alanlı, mutfak tezgahı ve evyesi bulunan vinç ile taşınabilen, kanca yerleri bulunan konteyner.

Alan: 12.5 m2

- Dış gövde fiberglass kaplama
- İç gövde MDFLam kaplama
- 3 adet PVC+ ısıcam pencere
- 1adet PVC kapı
- Islak mekan zemin kaplaması
- Laminant Parke yer kaplaması
- 3 adet floresan iç aydınlatma
- 1 adet dış aydınlatma
- Foamboard izolasyon
- Çelik kuşak gövde
- Çelik şase
- Taban
- Mutfak tezgahı
- 6 adet priz
- 2 adet anahtar
- Temiz su tesisatı
- Pissu tesisatı
- 1 adet batarya
- 1 adet lavabo
- 1 adet giriş buatı
- TV ve telefon girişleri
- Akriplik Astar
- Akriplik Dış Boya
- Sigortalar ve sigorta kutusu

Teslim Yeri : Fabrika teslim / Ankara

SOYUT CONSTRUCTION & ENGINEERING CO. INC.

Fabrika: Tel: 0 312 646 50 69 Fax: 0 312 646 50 70 Ankara Polatlı karayolu, 55.km Pk:18 Polatlı/ANKARA
Merkez: Tel: 0 312 468 87 50 Fax: 0 312 466 46 61 Tahran Cad. No:30 Pk: 06700 Kavaklıdere/ ANKARA
E-mail: info@soykar.com Url: www.soykar.com