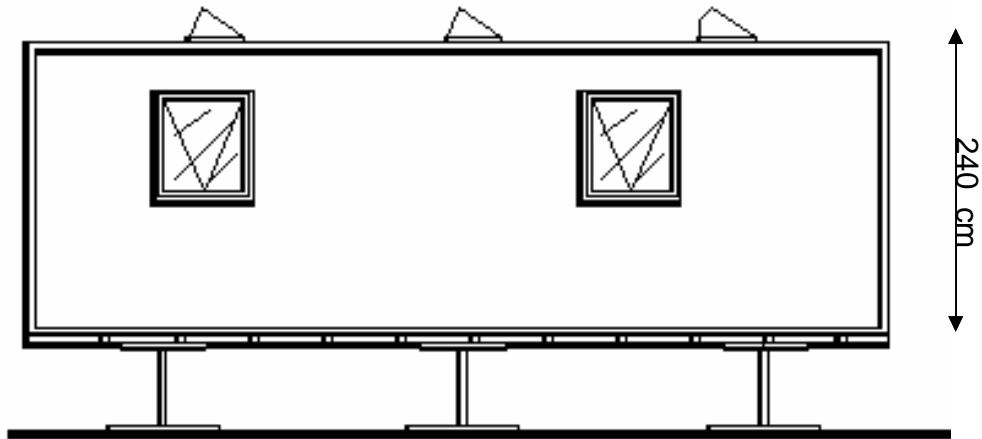
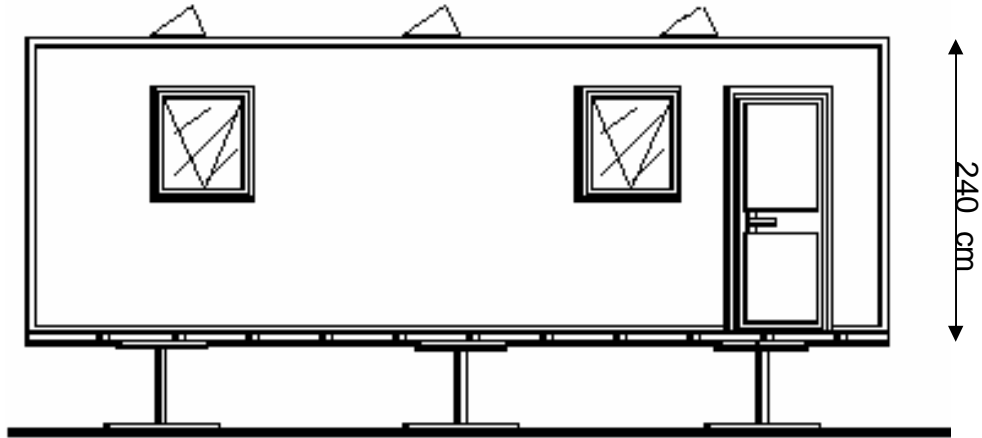
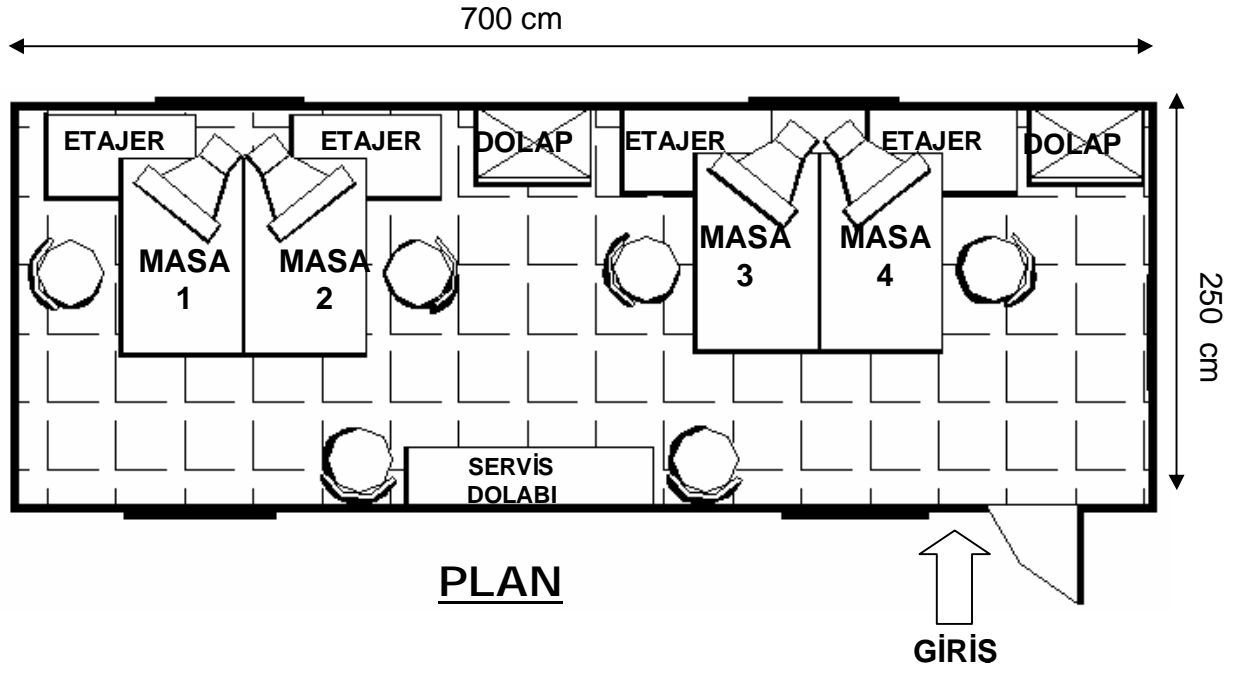


## OFİS KONTEYNER:





CARAVANS – TRAILERS – CONTAINERS

## OFİS KONTEYNER:

**Model** : SOYKAR KONTEYNER

**Ölçüler** : 7000mm uzunluk x 2500mm genişlik x 2400mm yükseklik (dış gövde)

**Özellikler** : Çelik kutu profil kasa konstrüksüyonlu, ofis masaları ve dolapları bulunan, dürüyen aksamı olmayan, tüm tesisatları ve döşemelri yapılmış, 4 kişilik ofis ortamı iç düzenine sahip, vinç ile taşınabilmesi için kanca takma yerleri olan , sabit altyapılı zemine yerleşimli konteyner.

**Alan: 17.5 m2**

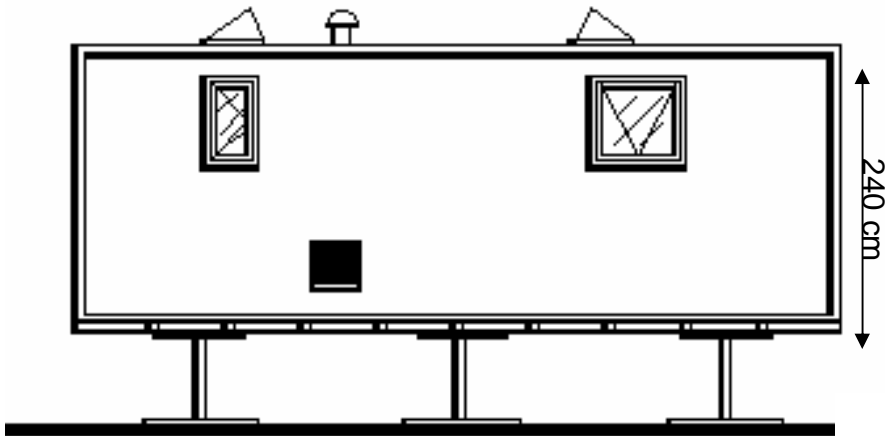
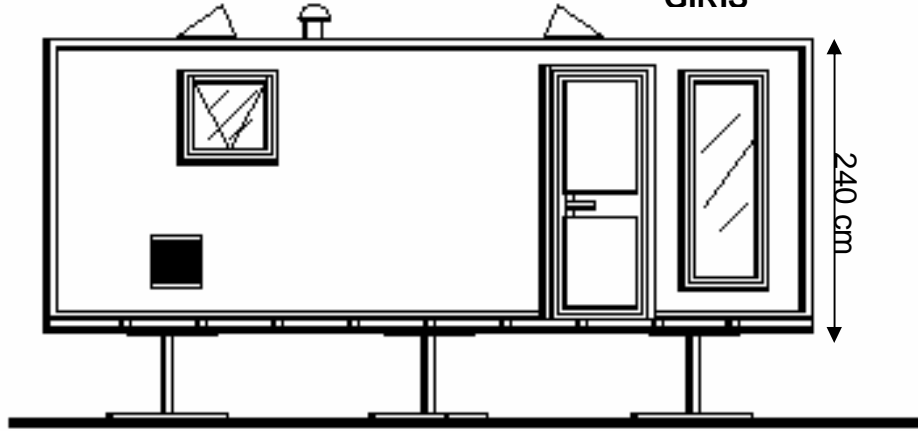
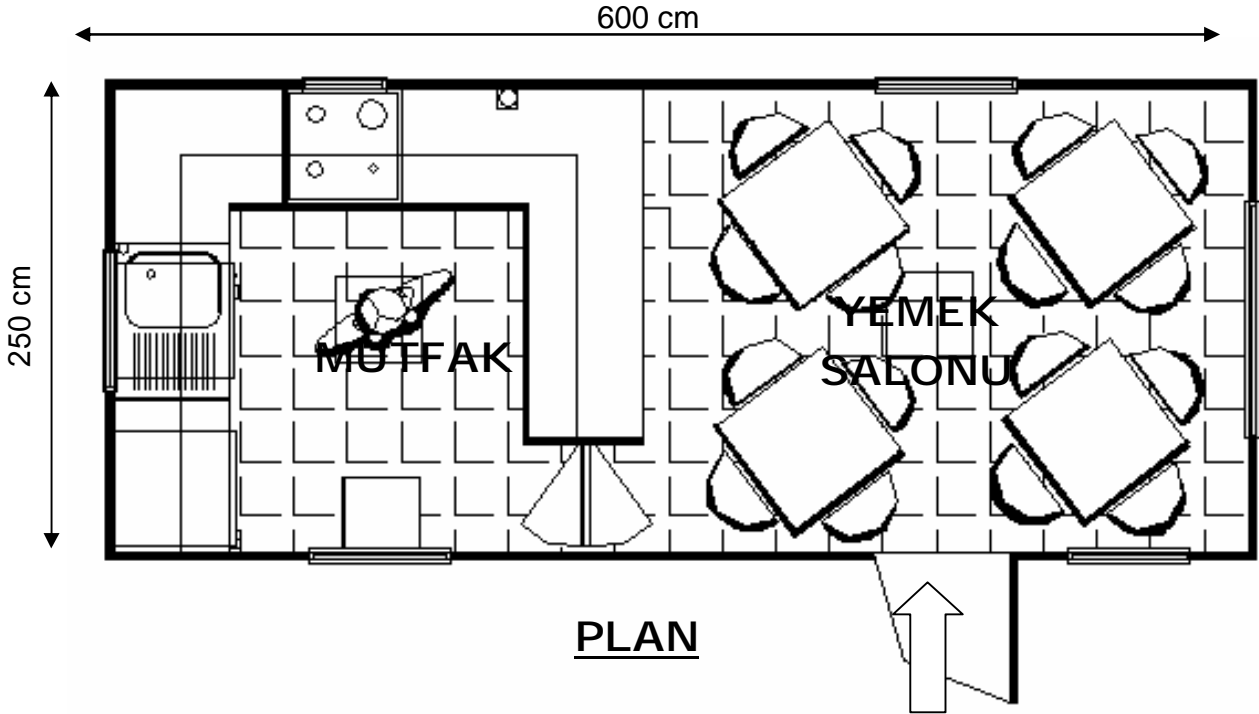
- İç gövde MDFLam kaplama
- 4 adet PVC+ ısıcam vasistaslı pencere
- 1 adet PVC dış kapı
- 2 adet tavan apliği
- 1 adet dış aydınlatma
- Foamboard izolasyon
- Çelik kuşak gövde
- Çelik şase
- Taban
- 4 adet priz
- 2 adet anahtar
- 2 adet evrak dolabı
- 4 adet ofis masası
- 4 adet masa etajeri
- 1 adet servis dolabı
- 6 adet sandalye
- 2 adet askılık
- 1 adet giriş buatı
- Zemin kaplaması
- TV ve telefon girişleri
- Akrilik astar
- Akrilik dış boya
- Sigortalar ve sigorta kutusu
- Taşıma kancaları için tutacak

**TESLİM YERİ** : Fabrika teslim / ANKARA

SOYUT CONSTRUCTION & ENGINEERING CO. INC.

Fabrika: Tel: 0 312 646 50 69 Fax: 0 312 646 50 70 Ankara Polatlı karayolu, 55.km Pk:18 Polatlı/ANKARA  
Merkez: Tel: 0 312 468 87 50 Fax: 0 312 466 46 61 Tahran Cad. No:30 Pk: 06700 Kavaklıdere/ ANKARA  
E-mail: [info@soykar.com](mailto:info@soykar.com) Url: [www.soykar.com](http://www.soykar.com)

## MUTFAK VE YEMEKHANE KONTEYNERİ:



## MUTFAK VE YEMEKHANE KONTEYNERİ:

**Model** : SOYKAR KONTEYNER

**Ölçüler** : 6000mm uzunluk x 2500mm genişlik x 2400mm yükseklik (dış gövde)

**Özellikler** : Çelik kutu profil kasa konstrüksiyonlu, alt- üst mutfak dolapları ve mutfak tezgahı bulunan, lavabo, temiz su , pis su tesisatı olan mutfak alanı ile 4 adet 4 kişilik yemek masası ve sandalyelerinden oluşan yemekhane alanı bulunan, vinç ile taşınabilmesi için kanca takma yerleri olan , sabit altyapılı zemine yerleşimli konteyner.

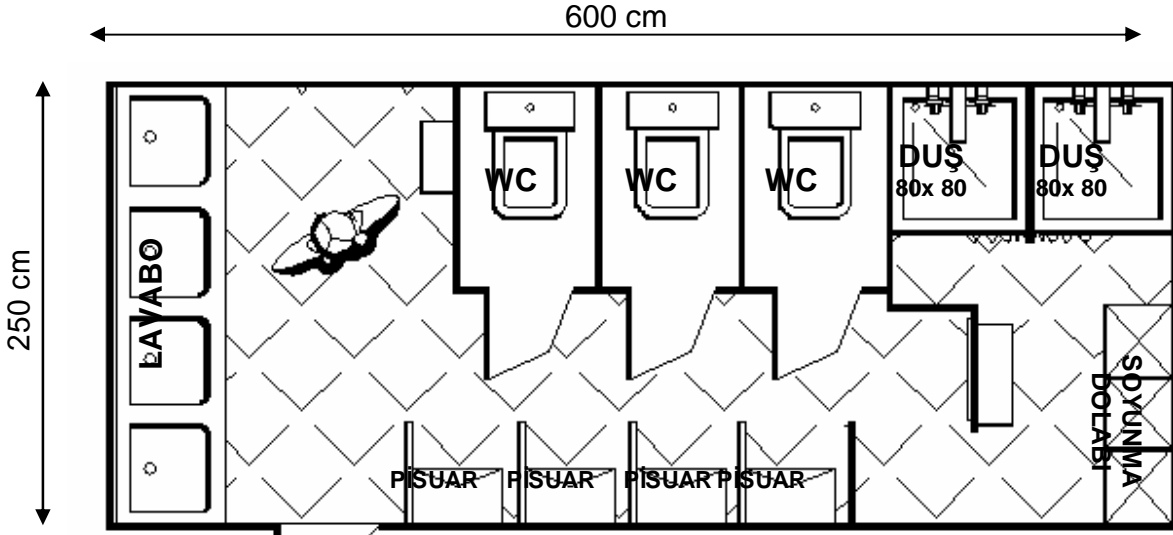
**Alan: 15 m2**

- İç gövde MDFLam kaplama
- 4 adet PVC+ ısıcam vasistaslı pencere
- 1 adet PVC dış kapı
- 2 adet tavan apliği
- 1 adet dış aydınlatma
- Foamboard izolasyon
- Çelik kuşak gövde
- Çelik şase
- Taban
- 4 adet priz
- 2 adet anahtar
- Alt- üst mutfak dolapları
- Mutfak tezgahı
- 1 adet çelik evye
- Temiz su tesisatı
- Pissu tesisatı
- 2 adet havalandırma yan kapakları
- 1 adet çarpma iç kapı
- 4 adet yemek masası
- 16 adet sandalye
- 2 adet askılık
- 1 adet giriş buatı
- Zemin kaplaması
- TV ve telefon girişleri
- Akrilik astar
- Akrilik dış boya
- Sigortalar ve sigorta kutusu
- Taşıma kancaları için tutacak

**TESLİM YERİ** : Fabrika teslim / ANKARA

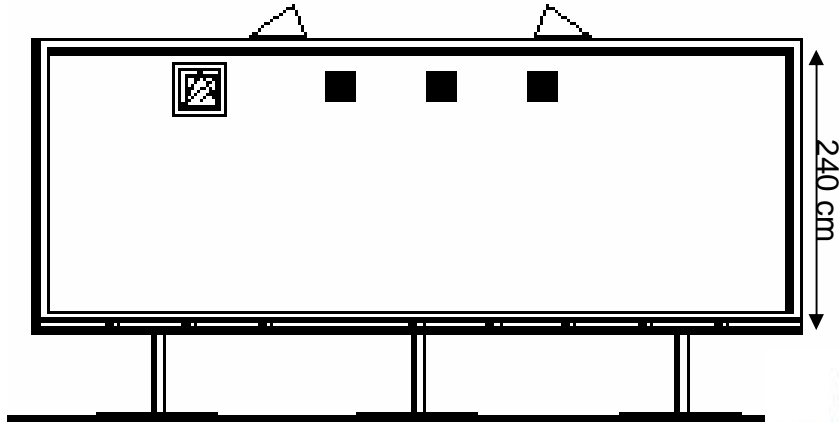
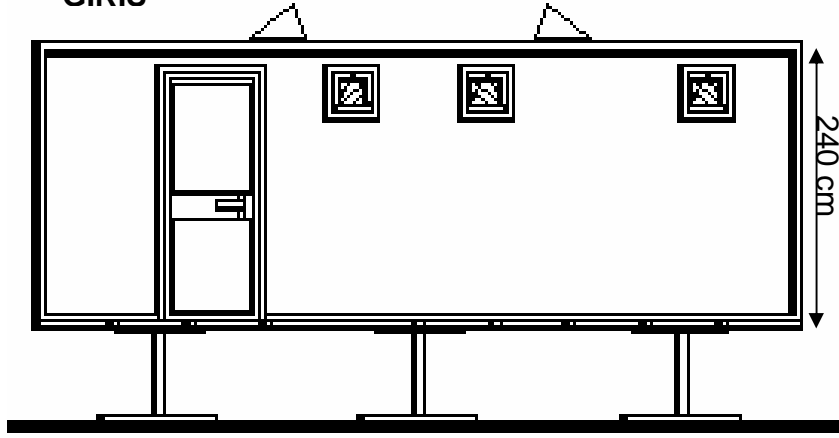
SOYUT CONSTRUCTION & ENGINEERING CO. INC.

## DUŞ- WC KONTEYNERİ:



PLAN

GİRİŞ



## DUŞ- WC KONTEYNERİ:

**Model** : SOYKAR KONTEYNER

**Ölçüler** : 6000mm uzunluk x 2500mm genişlik x 2400mm yükseklik (dış gövde)

**Özellikler** : Çelik kutu profil kasa konstrüksüyonlu, pissu- temizssu tesisatı, sıcak su- soğuk su tesisatı, duş alma kabinleri, soyunma dolapları, tuvalet ve lavabolardan oluşan, vinç ile taşınabilmesi için kanca takma yerleri olan , sabit altyapılı zemine yerleşimli konteyner.

### **Alan: 15 m2**

- Tuvalet bölümü iç duvarları MDFLam kaplama
- Duş bölümü iç duvarları fiberglass kaplama
- 4 adet PVC+ ısıcam vasistaslı pencere
- 1 adet PVC dış kapı
- 4 adet tavan apliği
- 1 adet dış aydınlatma
- Foamboard izolasyon
- Çelik kuşak gövde
- Çelik şase
- Taban
- 2 adet priz
- 2 adet anahtar
- 4 adet lavabo
- 3 adet klozet
- 4 adet pisuar
- 2 adet Duş teknesi (80x80)
- 3 adet 2 bölmeli soyunma dolabı
- Ara bölmeler
- 4 adet batarya
- 2 adet duş bataryası
- 2 adet ayna
- Banyo ve tuvalet aksesuarları
- Temiz su tesisatı
- Pissu tesisatı
- Soğuk su tesisatı
- Sıcak su tesisatı
- 3 adet havalandırma yan kapakları
- 1 adet giriş buatı
- Zemin kaplaması
- TV ve telefon girişleri
- Akrilik astar
- Akrilik dış boya
- Sigortalar ve sigorta kutusu
- Taşıma kancaları için tutacak

**TESLİM YERİ** : Fabrika teslim / ANKARA

SOYUT CONSTRUCTION & ENGINEERING CO. INC.